

INSTRUÇÃO DE USUÁRIO



MOEDOR DE CAFÉ ARBEL MCF55-2.0-CÓD:022.10.000.0000

PALAVRA DO FABRICANTE

-Parabéns pela escolha do MOEDOR DE CAFÉ ARBEL!!

Os produtos Arbel são aparelhos projetados e fabricados para proporcionar satisfação a você durante um longo período de tempo.

Para garantir o melhor desempenho de seu produto, leia atentamente as recomendações a seguir, antes da utilização do equipamento.

Guarde o manual para eventuais consultas.

ATENÇÃO

-Este aparelho não deve ser utilizado por pessoas (inclusive crianças) com capacidades físicas, sensoriais ou mentais reduzidas, ou por pessoas com falta de experiência e conhecimento, a menos que tenham recebido instruções referentes à utilização do aparelho ou estejam sob supervisão de uma pessoa responsável pela segurança. Recomenda-se que crianças sejam vigiadas para assegurar que não estejam brincando com o aparelho.

-Este aparelho é desenvolvido para ser utilizado em: cozinhas de lojas, escritórios, fazendas e outros locais de trabalho, bem como residências.

Também por clientes de hotéis, motéis e similares.

1º ANTES DE LIGAR

O MOEDOR DE CAFÉ está ligado 220V. Caso a tomada seja 127V, faça a conversão através da chave elétrica apropriada, localizada atrás da base do aparelho.

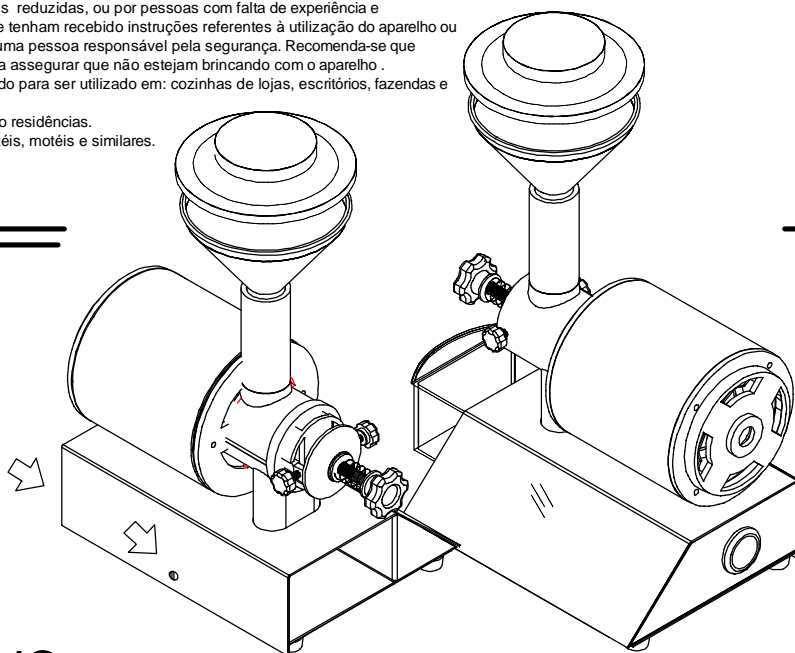


CHAVE
POSICIONADA
PARA 220V

CHAVE
POSICIONADA
PARA 127V

-ATENÇÃO USUÁRIO-

FAVOR UTILIZAR O APARELHO COM O "CORDÃO DE ALIMENTAÇÃO", DISPOSTO NA PINAGEM ORIGINAL DE FÁBRICA. CASO A PINAGEM PADRÃO DO PLUGUE SEJA ALTERADA, TAL PROCEDIMENTO IMPLICARÁ EM POSSÍVEIS DANOS NO APARELHO E NA EFETIVA PERDA DA GARANTIA DE FÁBRICA.



2º PARA LIGAR O APARELHO

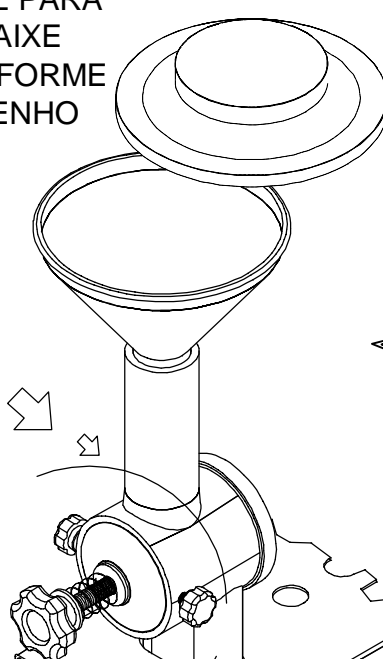
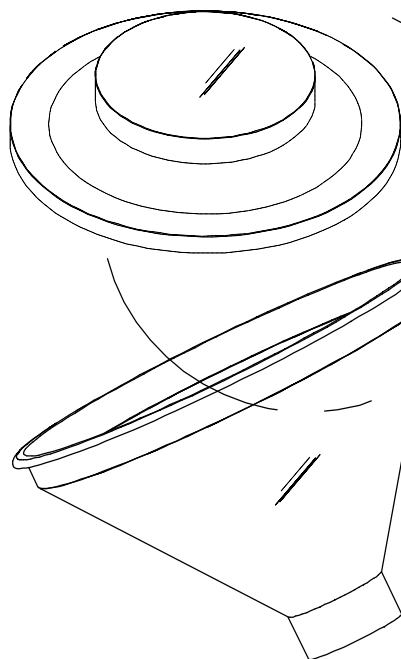
Após verificar a voltagem do aparelho, certifique-se de que a superfície em que a você pretende usá-lo seja plana.

Para ligar o MOEDOR DE CAFÉ ARBEL, acione o botão "liga-desliga" localizado na parte frontal da máquina.

Se o cordão de alimentação estiver danificado, deverá ser substituído pelo fabricante, agente autorizado ou pessoa qualificada à fim de evitar riscos.

FUNIL COM TAMPA (ACESSÓRIO)

FUNIL DO CAFÉ PARA ENCAIXE CONFORME DESENHO

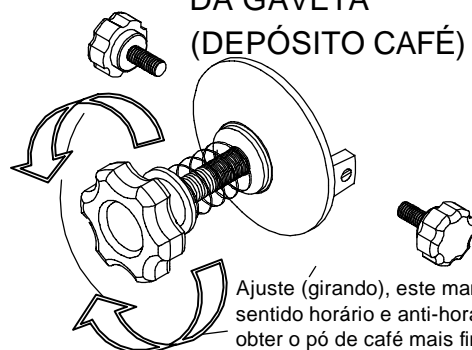


3º PARA MOER CAFÉ

Para moer a quantidade que você necessita, ligue a máquina e, com a quantidade equivalente a uma colher de arroz, introduza os grãos de café no funil. Para regular a espessura do pó, utilize a manopla maior que está localizada acima da gaveta. Para obter pó mais fino, gire a manopla no sentido horário e, para obter mais grosso, gire no sentido anti-horário.

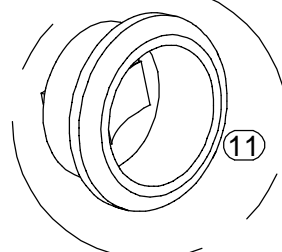
Após regular a espessura do pó e ainda com a máquina ligada, encha o funil com a quantidade que você deseja moer. Lembramos que o funil tem capacidade de 250 gr de grãos de café.

MANOPLA ACIMA DA GAVETA (DEPÓSITO CAFÉ)

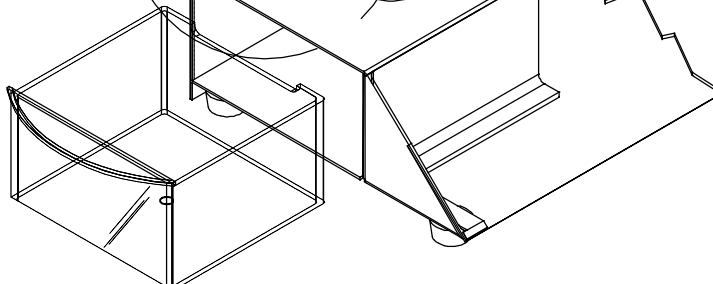


Ajuste (girando), este manipulô no sentido horário e anti-horário, afim de obter o pó de café mais fino ou mais grosso conforme preferência.

BOTÃO DE ACIONAMENTO LIGA-DESLIGA



DEPÓSITO DO CAFÉ



This document was created with Win2PDF available at <http://www.win2pdf.com>.
The unregistered version of Win2PDF is for evaluation or non-commercial use only.
This page will not be added after purchasing Win2PDF.